

Mein Studium



**UNIVERSITÄT
HEIDELBERG**
ZUKUNFT
SEIT 1386

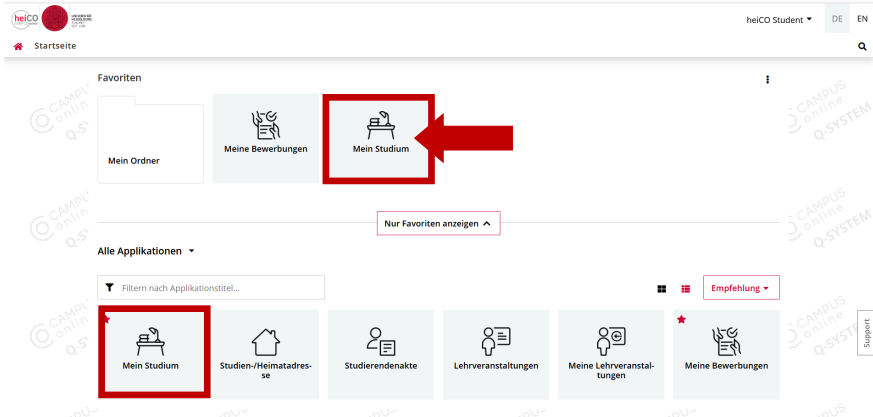


Abb. 1

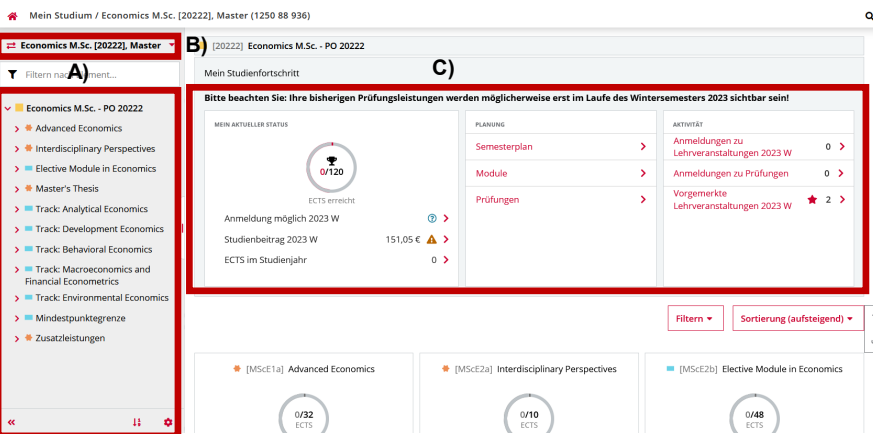


Abb. 2

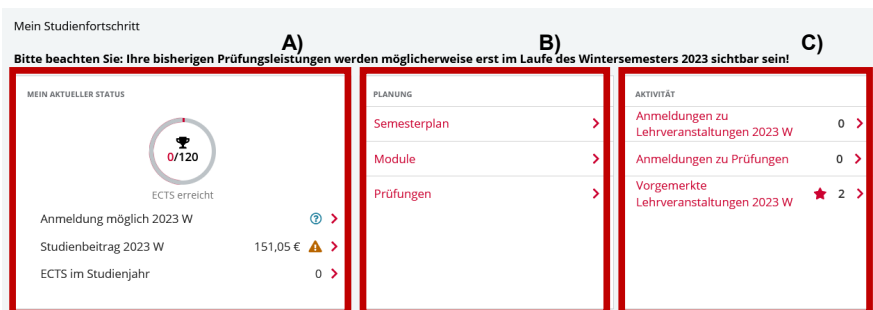


Abb. 3

Die Applikation „Mein Studium“ bietet Ihnen einen Gesamtüberblick über Ihr Studium und ermöglicht es Ihnen, sich zu Lehrveranstaltungen oder Prüfungen anzumelden.

1. Klicken Sie auf die Applikation „Mein Studium“ (siehe Abb. 1), um eine Übersicht über Ihren Studienfortschritt und Ihren Studiengang zu erhalten.

2. In der Struktur (siehe Abb. 2 A) sind die einzelnen Module Ihres Studienfachs abgebildet, so wie sie in Ihrer Prüfungsordnung festgelegt sind. Durch einen Klick auf die Pfeilsymbole können Sie die Studienstruktur erweitern oder reduzieren. Wenn Sie einen Mehrfach-Studiengang (z.B. 75/25 oder 50/50) studieren, finden Sie links oben Ihren Gesamtstudiengang (siehe Abb. 2 B), die sogenannte Klammer mit Übergreifenden Kompetenzen und der Abschlussarbeit, und im Dropdown-Menü die auswählbaren Teilstudiengänge.

3. Unter „Mein Studienfortschritt“ (siehe Abb. 2 C) sehen Sie die Abschnitte „Mein aktueller Status“, „Planung“ und „Aktivität“.

4. Zu „Mein aktueller Status“ (siehe Abb. 3 A) gehören die Anmeldung für ein Semester, Ihr Studienbeitragsstatus, Ihre bereits erreichten ECTS und die vorläufige Durchschnittsnote.

5. Unter dem Abschnitt „Planung“ (siehe Abb. 3 B) finden Sie Ihren Semesterplan, Modulplan mit zu absolvierenden Elementen und den Prüfungsplan.

6. Unter „Aktivität“ (siehe Abb. 3 C) sehen Sie Ihre Anmeldungen zu aktuellen Lehrveranstaltungen, Prüfungen und vorgemerkte Lehrveranstaltungen.

Studienstatus - Detailansicht / Student, heiCO

Economics
Anzahl Semester gemeldet: 1

Studienstatus Detail

Semester	Status	am	Fachsemester	Hoch-/Rückstufungsgründe	Beurlaubungsgrund	Art der Unterbrechung
24S	Immatrikulation bzw. Rückmeldung offen	01.04.2024	-			
23W	Neueinschreibung	01.10.2023	1 Fachsemester - Fach 1			

Abbrechen/Schließen

Abb. 4

7. Wenn Sie auf die Schaltfläche „Anmeldung möglich“ unter „Mein aktueller Status“ klicken (siehe Abb. 3 A), erhalten Sie eine Detailansicht zu Ihrem Studienstatus (siehe Abb. 4), bei der Ihnen das aktuelle Semester, das Datum Ihrer Ersteinschreibung, Ihr Fachsemester sowie Hoch-/Rückstufungsgründe, Beurlaubungsgrund und die Art der Unterbrechung angezeigt werden.

Studienbeitragsstatus / heiCO Student
Wintersemester 2023/24

Kontoinformation für das Semester: Wintersemester 2023/24

Rechnung		Bezahlung per Überweisung	
	Betrag bis Zulassungsende (€)	Bitte überweisen Sie den offenen Betrag an:	
Studierendenwerksbeitrag	66,00	Universität Heidelberg	
Studiengebühr	0,00	Kontonummer	0004961781
Internationale Studierende	0,00	BLZ	60050101
Verwaltungskostenbeitrag	70,00	IBAN	DE28600501010004961781
Studiengebühr	0,00	BIC	SOLADEST600
Zweitstudium	0,00	Verwendungszweck	0000001, 23W, Student, heiCO
Weiterbildungsgebühr	0,00		
LL.M.	0,00		
Gasthörerbeitrag	0,00		
Umlagen VS-	5,05		
Kooperationsverträge			
Beitrag für die Verfasste	10,00		
Studierendenschaft	0,00		
Säumnisgebühr	0,00		
Rechnungsbetrag	151,05		
Frist	01.10.2023		

Zahlungen

Buchungsdatum	Art der Einzahlung	Betrag (€)
offen		151,05

Abb. 5

8. Wenn Sie auf die Schaltfläche „Studienbeitrag“ unter „Mein aktueller Status“ klicken (siehe Abb. 3 A), sehen Sie Ihren Studienbeitragsstatus (siehe Abb. 5).

Semesterplan

Informationen

Die Ansicht "Semesterplan" sortiert die Prüfungen Ihres Studiengangs nach den Semestern, in denen sie laut Empfehlung abgelegt werden sollten. ACHTUNG: Hier können nur eindeutig in ein bestimmtes Semester ...mehr anzeigen

1. Semester

Keine Semesterempfehlung

1. Semester

Information Der Bereich zeigt alle Module im 1. Semester an.

^ [...] / * Fachübergreifende Kompetenzen Physik

Note -

ECTS-Credits 0

- Basiskurs für ein nachhaltiges Studium
- Mathematischer Vorkurs

Keine Semesterempfehlung

Information Der Bereich zeigt alle Module ohne Semesterempfehlung an. Alle aufklappen

^ [...] / * Bachelorarbeit

Abb. 6

9. Unter „Semesterplan“ (siehe Abb. 3 B) finden Sie eine Übersicht über die Module Ihres Studiengangs und die dafür vorgesehenen Semester (siehe Abb. 6).

Klicken Sie auf einen Pfeil, um die Veranstaltungen, die zu einem Modul gehören, sehen zu können.

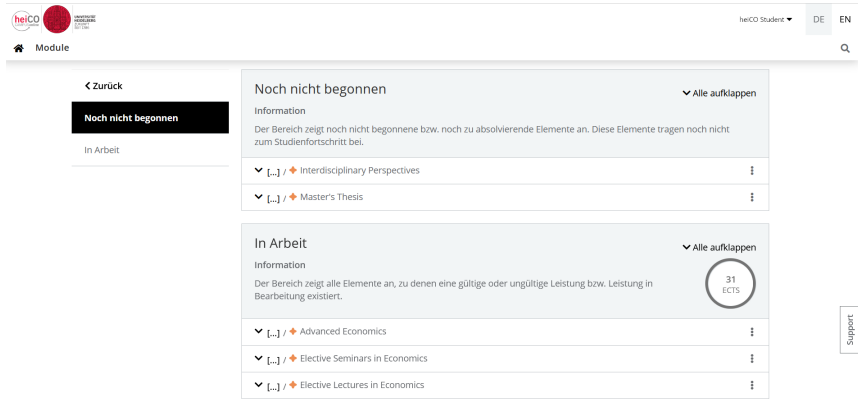


Abb. 7

10. Unter „Module“ (siehe Abb. 3 B) werden Ihnen die noch nicht abgeschlossenen bzw. noch zu absolvierenden Module und Elemente angezeigt und solche für die bereits Leistungen existieren (siehe Abb. 7).

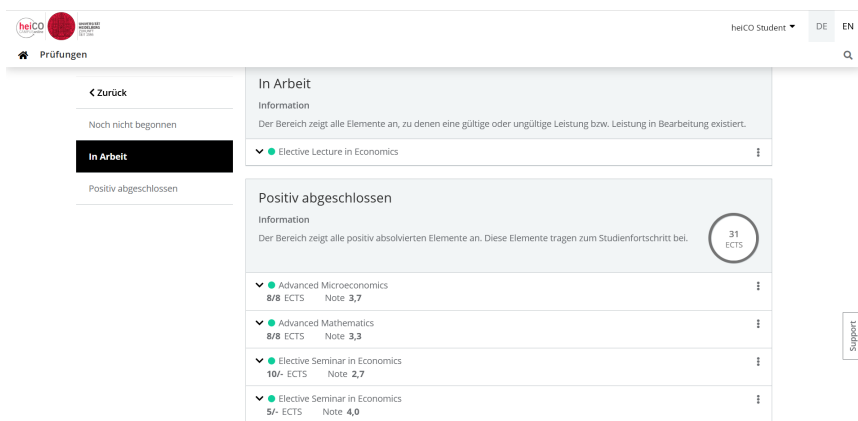


Abb. 8

11. Unter „Prüfungen“ (siehe Abb. 3 B) finden Sie eine Liste mit noch nicht abgeschlossenen bzw. noch zu absolvierenden Elementen, solchen, die in Arbeit sind, und positiv abgeschlossenen Elementen (siehe Abb. 8). Falls Sie sich am Anfang Ihres Studiums befinden, kann Ihre Abbildung leicht abweichen, da die Kategorien „In Arbeit“ und „Positiv abgeschlossen“ erst im Laufe Ihres Studiums erscheinen, sobald es Leistungen in Bearbeitung und abgeschlossene Elemente gibt.

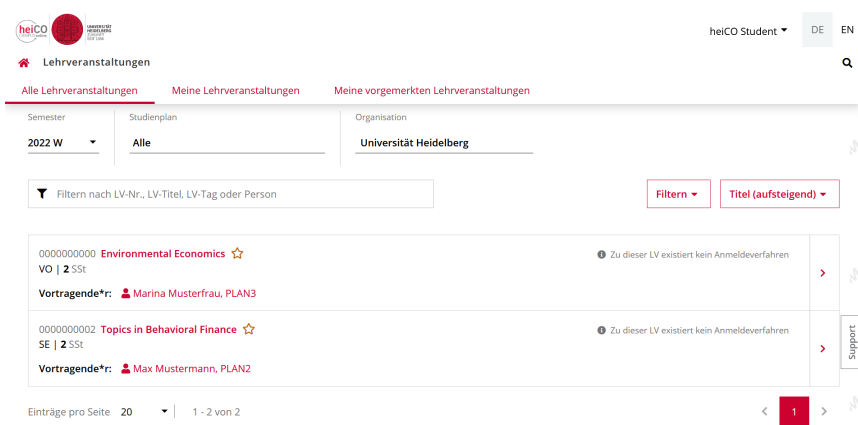


Abb. 9

12. Wenn Sie auf die Schaltfläche „Anmeldungen zu Lehrveranstaltungen“ klicken (siehe Abb. 3 C), erhalten Sie eine Übersicht über alle verfügbaren Lehrveranstaltungen, die Lehrveranstaltungen zu denen Sie bereits angemeldet sind und Ihre vorgemerkten Lehrveranstaltungen (siehe Abb. 9).

Eine Anleitung zur Veranstaltungsanmeldung mit Studienplankontext über die Applikation „Mein Studium“ finden Sie [hier](#).

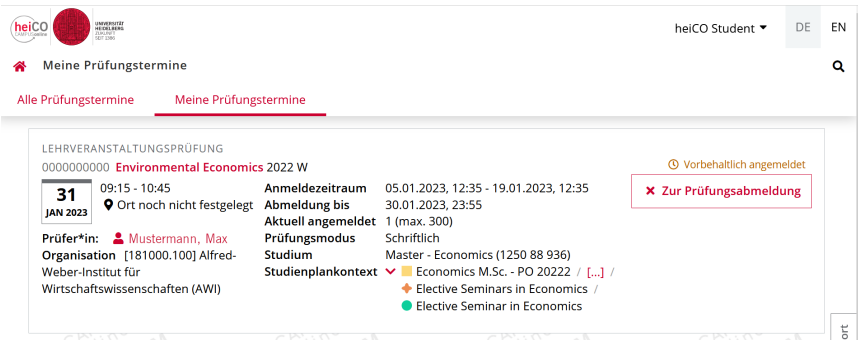


Abb. 10

13. Wenn Sie auf die Schaltfläche „Anmeldungen zu Prüfungen“ klicken (siehe Abb. 3 C), erhalten Sie eine Übersicht über die Prüfungstermine zu denen Sie bereits angemeldet sind (siehe Abb. 10).

Eine Anleitung zur Prüfungsanmeldung mit Studienplankontext über die Applikation „Mein Studium“ finden Sie [hier](#).

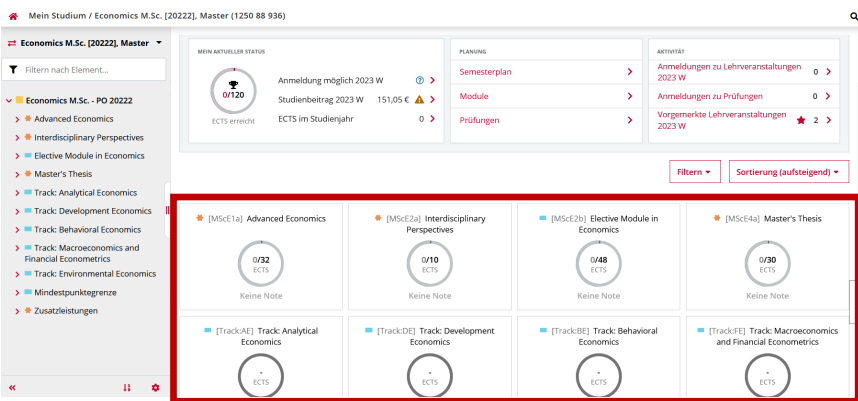


Abb. 11

14. Eine kachelförmige Übersicht über die Module Ihres Studiums sehen Sie direkt auf der Übersichtsseite von „Mein Studium“, wenn Sie nach unten scrollen (siehe Abb. 11).

Klicken Sie auf eine der Kacheln, um einen Überblick über die Elemente, die zu diesem Modul gehören, zu erhalten.

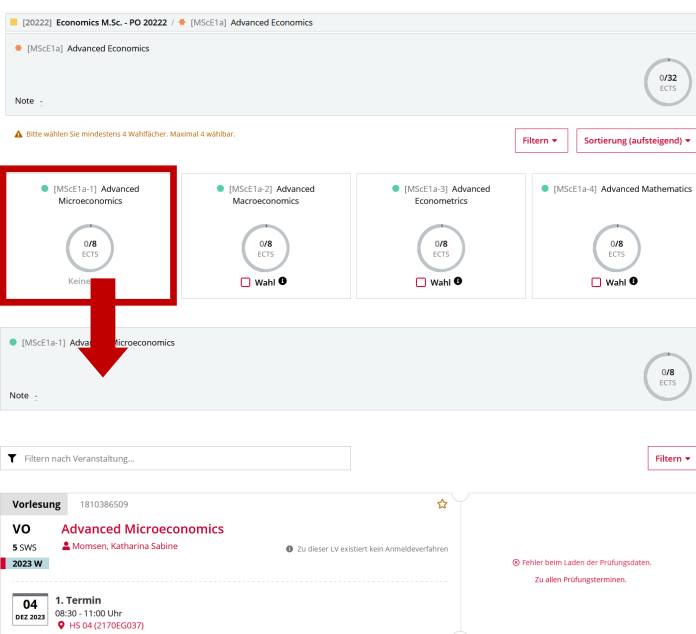


Abb. 12

15. Klicken Sie erneut auf eine der Kacheln, um einen Überblick über die Lehrveranstaltungen, die zu diesem Element gehören, zu sehen (siehe Abb. 12). Sie haben die Möglichkeit, sich hier direkt zu einer Lehrveranstaltung oder Prüfung anzumelden.