

Willkommen an der Universität Heidelberg



UNIVERSITÄT
HEIDELBERG
ZUKUNFT
SEIT 1386





Teil IV: Ich bin internationale*r Student*in der Universität Heidelberg.

Welche Fristen und Termine muss ich beachten?

- Fristen für die:
- ✓ Semesterzeiten
 - ✓ Vorlesungszeiten
 - ✓ Rückmeldung
 - ✓ Umschreibung
 - ✓ Beurlaubung
 - ✓ Exmatrikulation



Semesterzeiten



UNIVERSITÄT
HEIDELBERG
ZUKUNFT
SEIT 1386

Semesterzeiten der Universität Heidelberg

Wintersemester:

01. Oktober bis 31. März

Sommersemester:

01. April bis 30. September



Vorlesungszeiten



UNIVERSITÄT
HEIDELBERG
ZUKUNFT
SEIT 1386

Vorlesungszeit = Zeit im Semester, in der Lehrveranstaltungen stattfinden

- Nicht mit der Semesterzeit identisch

- Im Wintersemester normalerweise von Mitte Oktober bis Mitte Februar

- Im Sommersemester normalerweise von Mitte April bis Ende Juli

Zeit im Semester, in der keine Lehrveranstaltungen stattfinden =

vorlesungsfreie Zeit / Semesterferien

Die genauen Vorlesungszeiten finden Sie >>[hier](#)<<



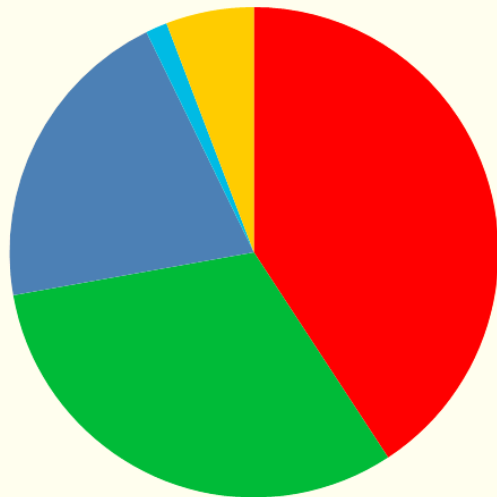
Fristen für die Rückmeldung



UNIVERSITÄT
HEIDELBERG
ZUKUNFT
SEIT 1386

Sich rückmelden = Jedes Semester den Semesterbeitrag und ggf. Studiengebühren an die Universität bezahlen

Semesterbeitrag



- Verwaltungskostenbeitrag
- Studierendenwerk
- VRN-Semesterticket
- VRNnextbike
- VS-Beitrag

Rückmeldezeitraum für
das **folgende**

Wintersemester:

15.06. bis zum 15.07.

Rückmeldezeitraum für
das **folgende**

Sommersemester:

15.01. bis zum 15.02.



Bezahlung per Lastschrift



UNIVERSITÄT
HEIDELBERG
ZUKUNFT
SEIT 1386

Bezahlung per Lastschrift

1. Im LSF einloggen
2. Die Funktion „Bezahlen und Rückmelden“ auswählen
3. Überprüfen, ob der Zahlungsbetrag korrekt ist
4. Bankverbindung eingeben (TAN-Nummer wird benötigt!)
5. SEPA-Lastschriftmandat erteilen

WICHTIG: Das SEPA-Lastschriftmandat ist immer nur für eine Rückmeldung gültig und muss jedes Semester erneuert werden!



Bezahlung per Überweisung



UNIVERSITÄT
HEIDELBERG
ZUKUNFT
SEIT 1386

Bitte verwenden Sie für die Überweisung des Semesterbeitrags und ggf. der Studiengebühren diese Bankverbindung der Universität:

Universität Heidelberg
Baden-Württembergische Bank, Stuttgart
IBAN: DE28 6005 0101 0004 9617 81
SWIFT/BIC: SOLADEST600
(BLZ 600 501 01 Kto. 4961781)
Verwendung: Matrikel-Nr. und Name, Vorname

WICHTIG: Geben Sie als Verwendungszweck immer Ihren vollständigen Namen und Ihre Matrikelnummer an.



Ich habe vergessen mich rückzumelden! Was nun?



UNIVERSITÄT
HEIDELBERG
ZUKUNFT
SEIT 1386

1. Schritt: Melden Sie sich so schnell wie möglich beim [Sekretariat für ausländische Studierende!](#)

→ Rückmeldung noch möglich?

→ Verspätungsgebühr von 10 Euro

Wichtig: Wenn keine fristgerechte Rückmeldung erfolgt, geht die Universität davon aus, dass Sie das Studium nicht fortsetzen möchten.

→ Es erfolgt eine automatische Exmatrikulation



Frist für die Umschreibung



UNIVERSITÄT
HEIDELBERG
ZUKUNFT
SEIT 1386

Umschreibung ist möglich:

Ab erfolgter Rückmeldung bis zum
ersten Freitag der Vorlesungszeit.



Wichtig: Bitte informieren Sie sich rechtzeitig über den jeweiligen Prozess.

→ Ist Ihr angestrebtes Studienfach zugangs- oder zulassungsbeschränkt?

→ Hat Ihr angestrebtes Studienfach einen NC oder eine Aufnahmeprüfung?



Frist für die Umschreibung



UNIVERSITÄT
HEIDELBERG
ZUKUNFT
SEIT 1386

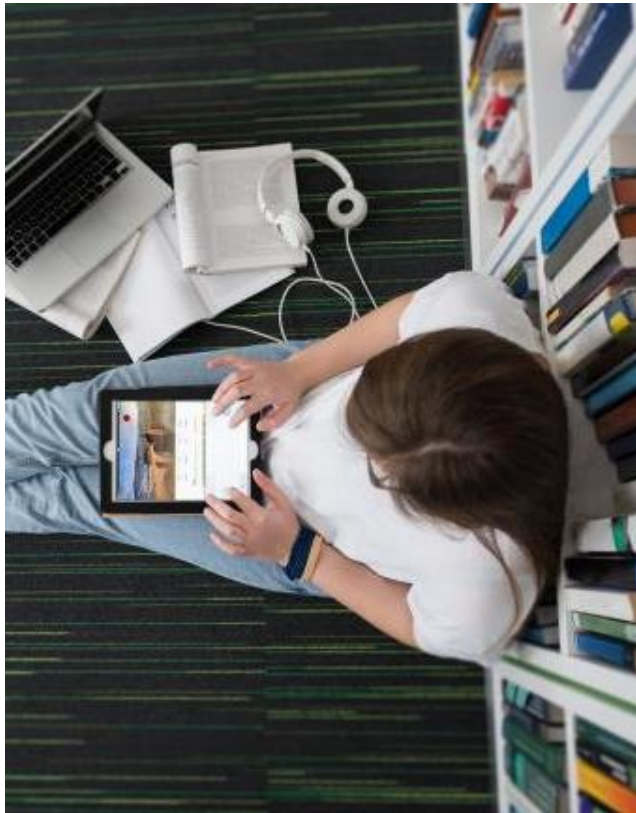
- Rückmeldung im ursprünglichen Studiengang ist immer erforderlich.
- **Dringend empfohlen:** Eine frühzeitige Beratung bei der [Studienberatung für internationale Studierende!](#)



Frist für die Beurlaubung



UNIVERSITÄT
HEIDELBERG
ZUKUNFT
SEIT 1386



Eine Beurlaubung ist möglich...
...bis zum ersten Montag der Vorlesungszeit.
...unter besonderen Umständen während der
Vorlesungszeit.
...nach fristgerechter Rückmeldung.

Weitere Informationen zur Beurlaubung
finden Sie >>[hier](#)<<



Frist für die Exmatrikulation



UNIVERSITÄT
HEIDELBERG
ZUKUNFT
SEIT 1386

Die Exmatrikulation...

...kann jederzeit beantragt werden.



...wird normalerweise zum Ende des Semester ausgesprochen.

... ist unter bestimmten Umständen auch per Datum möglich.

Weitere Informationen zur Exmatrikulation finden Sie <<[hier](#)>>





Herzlichen Dank für Ihre Aufmerksamkeit!!

>>[Weitere Teile dieser Videoreihe](#)<<

Unter anderem:

Teil III: Wer unterstützt mich bei Fragen rund um das Studium und Leben in Heidelberg?

Teil V: Wie kann ich mein Studium finanzieren?



Auf Wiedersehen!



UNIVERSITÄT
HEIDELBERG
ZUKUNFT
SEIT 1386

